



Warszawa, Śródmieście, Czerniakowska

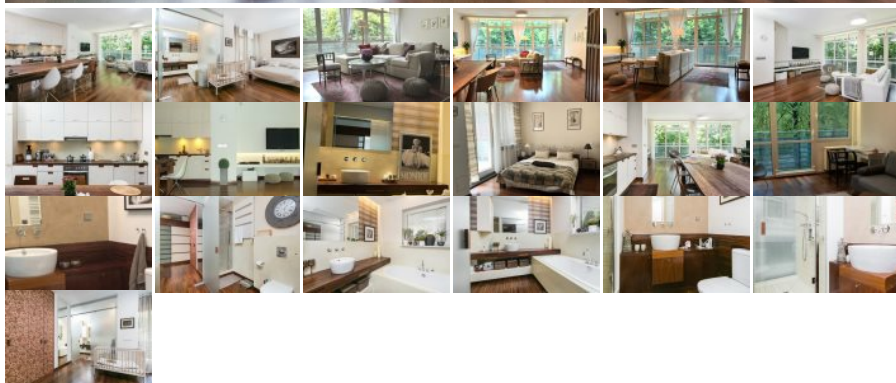
Sprzedane

Warszawa
Nieruchomości



2 850 000 zł
cena

| | |
|------------------------|-----------------------|
| Cena za m ² | 25 221 PLN |
| Powierzchnia | 113.00 m ² |
| Ilość pokoi | 3 |
| Piętro | 1p |
| Rok budowy | 2005 |



Kontakt w sprawie nieruchomości

Andrzej Adamczyk

512 201 202

adamczyk@bn.warszawa.pl

Opis

LOKALIZACJA; Śródmieście, Powiśle, przy parku. Bardzo dużo zieleni, dwa duże parki, blisko do Łazienek, bulwary wiślane, idealne tereny do biegania, jazdy na rowerze. **BUDYNEK;** bardzo zadbane, jest ochrona, monitoring, tylko trzy mieszkania na piętrze. **MIESZKANIE;** wykończone z bardzo dobrych materiałów. Centralną część stanowi salon połączony z kuchnią ok. 60m z wyjściem na duży balkon z widokiem na park. Dwie przestronne sypialnie 18m i 13m, salon kąpielowy (jest okno) 10m i druga łazienka 3m. Jest też pralnia. Mieszkanie utrzymane jest w ciepłych tonacjach : na podłogach egzotyczne deski merbau, ściany pomalowano białą, zmywalną farbą odbijającą światło, zabudowa mebli i okładziny ścienne to jasny i ciemny fornir, dużo przeszkleń i punktów świetlnych tworzących nastrój. Meble stanowią wyszukane połączenie tych nowoczesnych i stylizowanych. Zastosowano naturalne, ekologiczne materiały wykończeniowe. Ekspozycja salonu i jednej sypialni to Pn-

Szczegóły

| | |
|------------------------|-----------------|
| Symbol oferty | ADM-MS-4651 |
| Rodzaj budynku | apartamentowiec |
| Ilość pięter w budynku | 5 |
| Stan prawny | Własność |
| Mies. czynsz admin. | 1 900 PLN |
| Balkon | jest |
| Ilość balkonów | 2 |
| Widok | park/skwer |

Zach. Okna drugiej sypialni i dużej łazienki zlokalizowane są od strony Pd-Wsch. Przy tej sypialni zlokalizowany jest również balkon (8m). zamykana drzwiami składanymi. Do apartamentu przynależy duże miejsce postojowe w garażu podziemnym płatne dodatkowo 60 tys.

CENA DO NEGOCJACJI !!!

| | |
|--------------------------------------|------------------|
| Woda | ciepła - miejska |
| Otoczenie | park |
| Ogrzewanie | C.O. miejskie |
| Winda | tak |
| Przystosowania dla niepełnosprawnych | tak |