

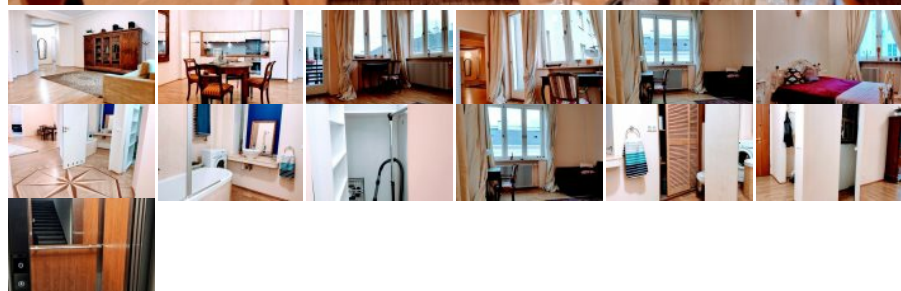


Warszawa, Śródmieście, Chmielna



2 000 000 zł
cena

Cena za m ²	23 121 PLN
Powierzchnia	86.50 m ²
Ilość pokoi	3
Piętro	3p
Rok budowy	1938



Kontakt w sprawie nieruchomości

Andrzej Adamczyk

512 201 202

adamczyk@bn.warszawa.pl

Opis

KAMIENICA po remoncie (elewacje, instalacje) Z WINDĄ
LOKALIZACJA - prestiżowa, Centrum miasta, przy NOWYM ŚWIECIE.

Komunikacja; Metro, tramwaj autobus, pełna infrastruktura sklepy, szkoły, przedszkole, przychodnia. Kamienica po remoncie bardzo zadbane, utrzymana w art. deco z lat 30tych.

Mieszkanie wysokie - 3.20 m, bardzo zadbane, słoneczne. Do wykończenia użyto najwyższej jakości materiałów: dębowa podłoga w całym lokalu, z ciekawą intarsją w okrągłym hall-u, marmurowe parapety, sztukateria, epokowe oświetlenia i lustra. Lokal posiada instalację alarmową i światłowód, wymieniono wszystkie instalacje. Duży salon i kuchnia ok. 40m, dwie sypialnie, łazienka, wc, garderoba, balkon. Piwnica 6m Czynnosc ok.1300.

Szczegóły

Symbol oferty	ADM-MS-4826
Rodzaj budynku	kamienica
Ilość pięter w budynku	4
Piwnica [m ²]	6,00 m ²
Stan lokalu	do wprowadzenia
Stan prawny	Własność
Mies. czynsz admin.	1 350 PLN
Instalacje	INTERNETOWA

Balkon	jest
Powierzchnia balkonów/tarasów	1,50 m ²
Woda	ciepła - miejska
Dojazd	ASFALTOWA
Otoczenie	centrum miasta
Ogrzewanie	centralne
Winda	tak
Ilość wind	1
Przystosowania dla niepełnosprawnych	tak