

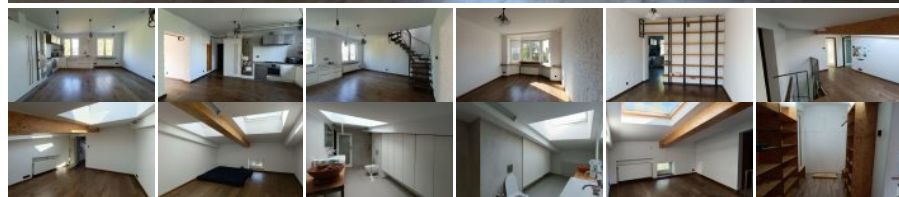


Warszawa, Praga-Południe, al. Jerzego Waszyngtona



1 490 000 zł
cena

Cena za m ²	14 327 PLN
Powierzchnia	104.00 m ²
Ilość pokoi	4
Piętro	4p
Rok budowy	1956



Kontakt w sprawie nieruchomości

Andrzej Adamczyk

512 201 202

adamczyk@bn.warszawa.pl

Opis

LOKALIZACJA; AL. Waszyngtona okolica Grenadierów.

Kamienica, bardzo zadbana, nowa elewacja, po wymianie instalacji, czyste klatki schodowe -BEZ WINDY, dwa poziomy; 4 i 5 piętro.

Doskonała komunikacja, szybki dojazd do Centrum, tramwaje, autobusy z Waszyngtona. Pełna infrastruktura, szkoły, przedszkola, sklepy w najbliższej okolicy. Dużo zieleni, parki, tereny spacerowe i rekreacyjne.

Mieszkanie po wymianie wszystkich instalacji, nowe grzejniki. Rozkład mieszkania: Dolny poziom ok. 50m podzielone na: otwartą kuchnię z jadalnią (30m) - podwójne okna wychodzące na wewnętrzne podwórko, salon (20m) z wykuszem, przez co jest bardzo jasny. Góra 56m: Łazienka 12m z oknem dachowym- Sypialnia 19m z dwoma oknami dachowymi - Pokój 20m z dwoma oknami dachowymi, garderoba 9m. Jest możliwość rozszerzenia góry o dodatkowe 40m. Niski czynsz ok. 520zł.

UWAGA ; powierzchnia po podłodze 104m w KW 75m.

CENA DO NEGOCJACJI

Szczegóły

Symbol oferty	ADM-MS-4857
Rodzaj budynku	kamienica
Ilość pięter w budynku	5
Stan prawny	Własność
Mies. czynsz admin.	520 PLN
Instalacje	wymienione
Balkon	brak
Gaz	jest
Woda	ciepła - miejska

Otoczenie

osiedle

Ogrzewanie

centralne