



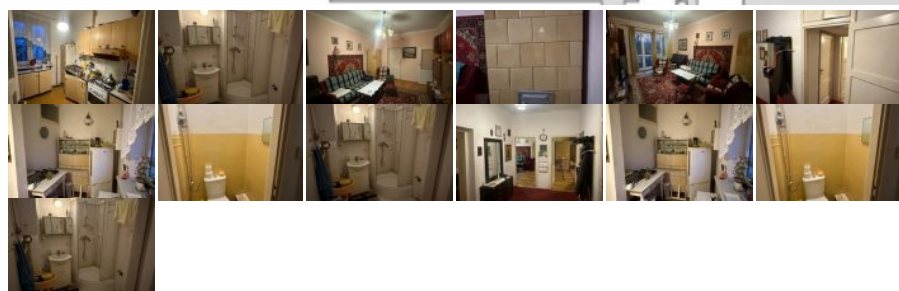
Warszawa, Praga-Południe, Saska Kępa, Paryska

Powierzchnia [m2]	Wysokość [m]
18,24	2,93
21,6	2,93
21,8	2,93
8,9	2,93
3,24	2,93
1,13	2,93
10,9	2,93
1,8	2,93
3,23	-
87,61	



1 999 999 zł
cena

Cena za m ²	23 068 PLN
Powierzchnia	86.70 m ²
Ilość pokoi	3
Piętro	2p
Rok budowy	1938



Kontakt w sprawie nieruchomości

Andrzej Adamczyk

512 201 202

adamczyk@bn.warszawa.pl

Opis

LOKALIZACJA - SASKA KĘPA, zielona okolica, pełna infrastruktura; sklepy, szkoły, apteka. Dobra komunikacja tuż obok autobus.

KAMIENICA - po remoncie, docieplona, nowa elewacja, wyremontowana klatka schodowa.

MIESZKANIE - do własnej aranżacji, okna na dwie strony wchód/zachód, tradycyjny rozkład oddzielna widna kuchnia, balkon, duża piwnica 25m !!. Wysokość mieszkania ok. 3m. CENA DO NEGOCJACJI.

Szczegóły

Symbol oferty	ADM-MS-4861
Rodzaj budynku	kamienica
Ilość pięter w budynku	3
Stan lokalu	do remontu
Stan prawny	Własność
Okna	PCV
Ogrzewanie	elektryczne